

Производство оздоровленного картофеля в компании «СеДеК»





Семенной картофель **высоких
репродукций –
основа **высокого** и **качественного**
урожа **картофеля!****

Но это знают не все>>

ОШИБКИ, совершаемые многими огородниками при выборе семенного картофеля для посадки, приводящие к низким урожаям больного картофеля:



1. посадка клубней, купленных в обычном продуктовом магазине (продовольственного картофеля);
2. посадка семенного картофеля неизвестного происхождения;
3. игнорирование необходимости обновлять посадочный материал, который за годы повторной посадки накапливает болезни.

Как этого избежать?>>



ПЕРВОЕ ПРАВИЛО

выбора семенного картофеля для посадки:

**СЕМЕННОЙ КАРТОФЕЛЬ
ДОЛЖЕН БЫТЬ
ЗДОРОВЫМ!**

Как этого добиться?>>



Компания «СеДеК» занимается производством оздоровленного картофеля «от пробирки до элиты» с 2010 года.

В сезоне 2017-2018гг компания предлагает картофель репродукции ЭЛИТА.



Что это значит?>>



Схема производства семенного картофеля в компании «Седек»

ПРОБИРОЧНЫЕ
РАСТЕНИЯ

ТЕПЛИЧНЫЕ
МИНИКЛУБНИ

ПЕРВАЯ ПОЛЕВАЯ
РЕПРОДУКЦИЯ ИЗ МИНИ-КЛУБНЕЙ

СУПЕР-СУПЕРЭЛИТА

СУПЕРЭЛИТА

ЭЛИТА

- ▶ **1-й год:**
 - Пробирочные растения – 50 000 шт.
 - Тепличные мини-клубни – 500 000 шт.

- ▶ **2-й год – Первая полевая репродукция из мини-клубней**

- ▶ **3-й год – Супер-суперэлита**

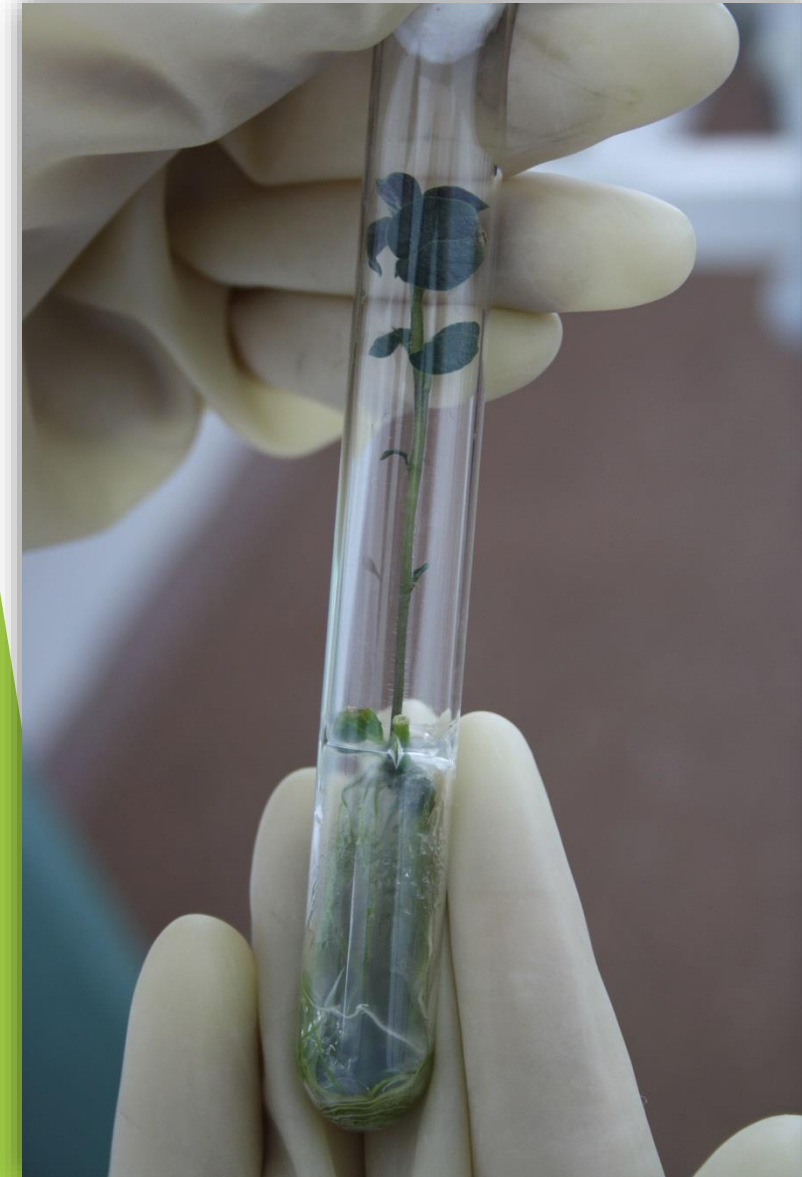
- ▶ **4-й год – Суперэлита**

- ▶ **5-й год – Элита**

Как проводится оздоровление?>>

Высадка микро-растений картофеля.

Горшки помещаются в специальные изолированные теплицы для дальнейшего выращивания.



Фазы развития высаженных тепличных растений: от высадки до цветения



1. Укоренение растений через неделю после высадки



2. Бутонизация высаженных растений, 40-й день



3. Цветение растений, 45-50-й день

Мини-клубни, получаемые в первый год в теплице





На ПЯТЫЙ год после получения мини-клубней мы выращиваем в полевых условиях ЭЛИТНЫЙ семенной картофель – уникальный, оздоровленный посадочный материал!





Элитный семенной картофель от «СеДеК» способен обеспечить урожайность с коэффициентом

1:8 и выше!

На 1 посаженное ведро – 8 вёдер урожая!



Сорта картофеля от компании «СеДеК»



АЖУР

Среднеранний сорт, столового назначения. Является аналогом европейских сортов по внешнему виду клубней.

Куст высокий. Цветки красно-фиолетовые.

Клубни удлиненно-овальные, привлекательные, крупные.

Кожура красная, гладкая, глазки мелкие. **Мякоть** светло-жёлтая.

Содержание крахмала 16%.

Масса товарного клубня 95-115 г.

Устойчив к раку и парше обыкновенной.

Лежкость хорошая.

Товарность 96%.

Урожайность 45-50 т/га.



АЛЁНА

Раннеспелый сорт, **столового** назначения. **Быстрое**

формирование урожая для **ранних** рыночных продаж.

Клубни овальные. **Кожура** красная, **глазки** мелкие. **Мякоть** белая.

Содержание крахмала 15-17%. **Вкусовые** качества хорошие.

Масса товарного клубня 90-160 г.

Устойчив к **механическим** повреждениям. **Обладает** **полевой** устойчивостью к **комплексу** вирусных, **грибных** и **бактериальных** болезней.

Лежкость хорошая.

Товарность 95%.

Урожайность на **45-й** день после **всходов** – 15т/га,

максимальная урожайность 45 т/га.



ЖУКОВСКИЙ РАННИЙ



Ранний сорт, столового назначения и для переработки на хрустящий картофель.

Кожура розовая, глазки мелкие, красные. **Мякоть** белая.

Содержание крахмала 10-12%.

Масса товарного клубня 100–120 г.

Устойчив к картофельной цистообразующей нематодe, парше обыкновенной, ризоктонии.

Относительно жаро- и засухоустойчив.

Лежкость хорошая.

Товарность 90-92%.

Урожайность 40–45 т/га.



ИМПАЛА

Ультраранний,

столового назначения

Куст высокий

Клубни овалыные.

Кожура желтая, глазки
мелкие. **Мякоть** светло-
желтая. Вкус хороший.

Содержание крахмала
10,2-11,5%

Устойчив к раку,
картофельной нематоде,
средне восприимчив к
фитофторозу и
ризиктониозу.

Лежкость хорошая.

Урожайность 50-55 т/га.



КРАСА

Среднеранний сорт, столового назначения.

Куст высокий, прямостоячий. Цветки красно-фиолетовые.

Клубни удлиненно-овальные. **Кожира** красная, глазки средние. **Мякоть** светло-желтая, после варки не темнеет.

Содержание крахмала 15 %. Вкусовые качества хорошие.

Масса товарного клубня 95-110 г.

Устойчив к раку, золотистой картофельной нематодe, к грибным болезням, механическим повреждениям.

Лежкость хорошая.

Товарность 91-96%.

Урожайность 40-45 т/га.



КРАСАВЧИК

Среднеранний сорт, пригоден для переработки на картофель фри и сухое пюре.

Куст полупрямостоячий, средней высоты.

Клубни овальные. **Кожура** гладкая, красная. **Глазки** мелкие. **Мякоть** светло-желтая.

Содержание крахмала 16-17%. Вкус отличный.

Масса товарного клубня 100-150г.

Устойчив к раку, к морщинистой и полосчатой мозаике. Устойчив к фитофторозу по клубням.

Лежкость хорошая.

Товарность 85-98%.

Урожайность 55 т/га.



ЛИДЕР

Ранний сорт, столового назначения.

Клубни округлые.

Кожура желтая, глазки мелкие. **Мякоть** белая.

Масса товарного клубня 80-120 г.

Содержание крахмала 10-12%. Вкус хороший.

Масса товарного клубня 90-130г.

Устойчив к раку, парше обыкновенной и ризоктониозу, механическим повреждениям.

Лежкость хорошая, очень длительный период покоя.

Товарность 80-93%.

Урожайность 35-40 т/га.



МАЯК

Среднеранний,
столового назначения.

Куст средний.

Клубни овалыные.

Кожура красная, глазки
мелкие. **Мякоть** белая.

Вкус отличный.

Содержание крахмала
15-19%

Средняя масса клубня
90-130 г.

Устойчив к раку,
картофельной нематодe.

Слабо поражается
паршой обыкновенной.

Среднеустойчив к
фитофторозу, вирусам.

Лежкость хорошая.

Товарность 90-95%

Урожайность 45-50 т/га.



РЕД СКАРЛЕТТ

Ранний сорт, столового назначения. Один из самых популярных сортов голландской селекции. Отличается великолепными потребительскими качествами.

Куст полупрямостоячий, высотой 60-70 см, образует 7-8 стеблей. Цветки красно-фиолетовые. Формирует 20-23 клубней.

Клубни крупные, удлинено-овальные.

Кожура красная, гладкая. Глазки мелкие.

Мякоть желтая.

Вкус отличный.

Содержание крахмала до 10-13%.

Масса товарного клубня 100-140г.

Устойчив к золотистой картофельной нематодe, раку, скручиванию листьев, механическим повреждениям, хорошо переносит засуху.

Лежкость хорошая.

Товарность 98%.

Урожайность 55-60 т/га.



СИНЕГЛАЗКА

Среднеспелый сорт, столового назначения. Очень популярный сорт среди огородников-любителей.

Клубни овально-округлые. **Кожура** светло-фиолетовая, **глазки** средние. **Мякоть** белая, не темнеет после варки.

Содержание крахмала 18-20%. Вкусовые качества очень высокие.

Масса товарного клубня 80-120 г.

Устойчив к фитофторозу.

Лежкость хорошая.

Товарность 85-90%.

Урожайность 40 т/га.



УДАЧА

Раннеспелый, столового назначения. Один из российских сортов, который по урожайности превысил голландские «стандарты». Даёт стабильный урожай в любой зоне выращивания. Один из самых популярных российских сортов. **Куст** средний.

Клубни овальные. **Кожура** белая. Глазки мелкие. **Мякоть** белая.

Содержание крахмала 12-15%. Вкусовые качества хорошие.

Масса товарного клубня 120-150г.

Устойчив к раку, мокрым и сухим гнилям, парше и ризоктониозу.

Лежкость хорошая.

Товарность 96-100%.

Урожайность 55-60 т/га.





**Выбирайте
семенной картофель
высоких репродукций!**



8 (495) 788-93-90



e-mail: shop@sedek.ru

www.SeDeK.ru

